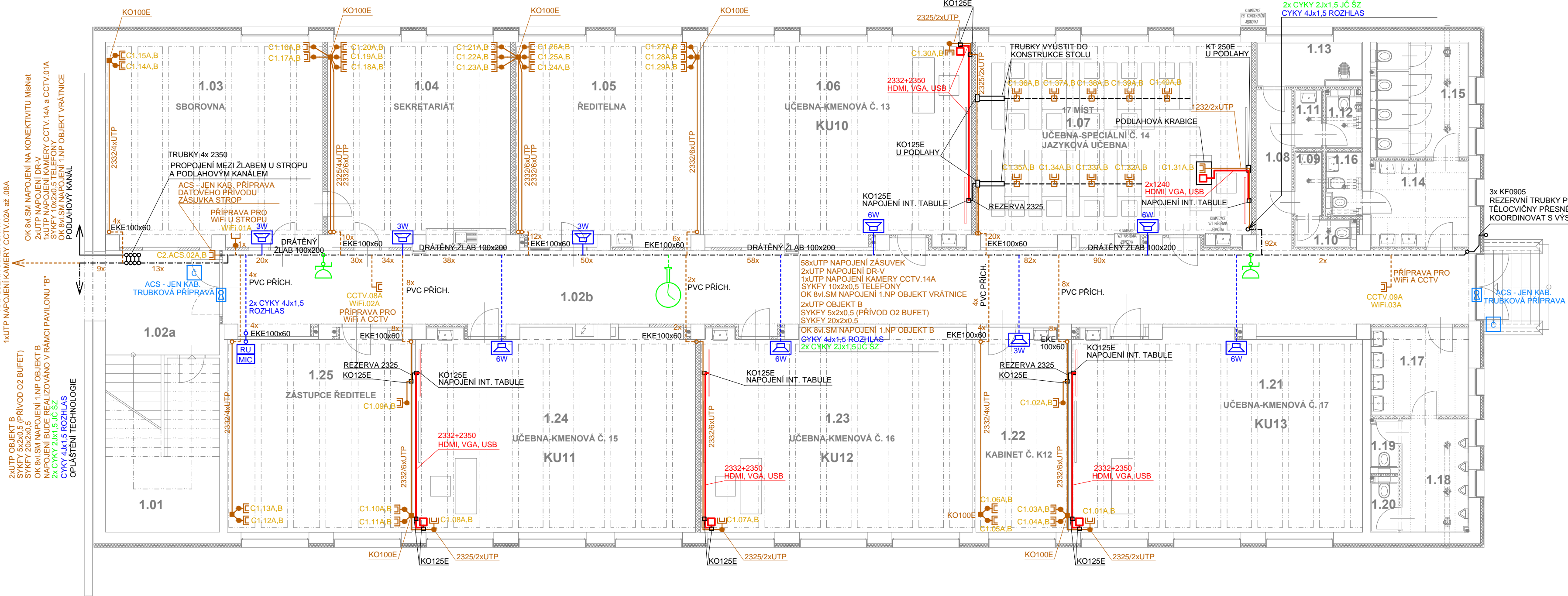


PŮDORYS 1.NP - NOVÝ STAV
PAVILON "C"



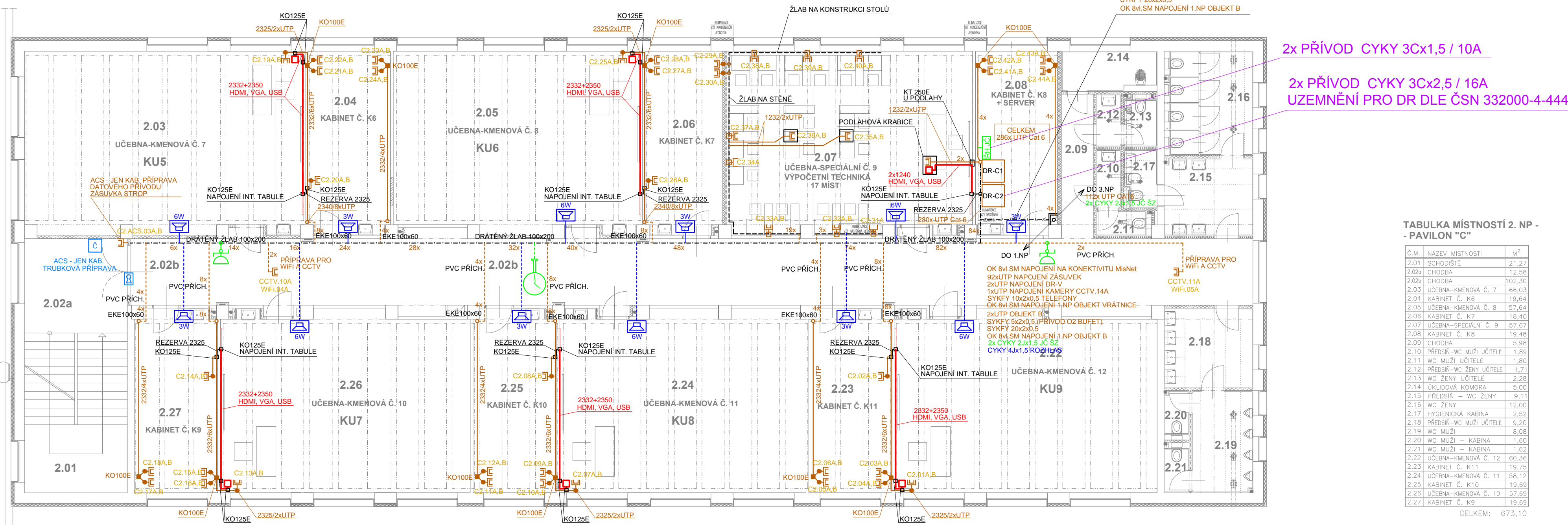
TABULKA MÍSTNOSTÍ 1. NP -
- PAVILON "C"

C.M.	NÁZEV MÍSTNOSTI	M ²
1.01	PROSTOR PRO SCHODIŠTĚM	21,27
1.02a	CHODBA	14,10
1.02b	CHODBA	98,72
1.03	SBOROVNA	46,46
1.04	SEKRETARIAT	39,27
1.05	REDITELNA	38,44
1.06	UČEBNA-KMENOVÁ Č. 13	58,77
1.07	UČEBNA-SPECIALNÍ Č. 14	58,33
1.08	CHODBA	5,88
1.09	PŘEDSÍR - WC ŽENY	1,89
1.10	WC MUŽI	1,89
1.11	PŘEDSÍR - WC ŽENY	1,71
1.12	WC ŽENY	2,28
1.13	OKUOVNA KOMORA	5,00
1.14	PŘEDSÍR - WC ŽENY	9,11
1.15	WC ŽENY	2,20
1.16	HYGIENICKÁ KABINA	2,52
1.17	PŘEDSÍR - WC MUŽI	9,20
1.18	WC MUŽI	8,08
1.19	WC MUŽI - KABINA	1,60
1.20	WC MUŽI - KABINA	1,62
1.21	UČEBNA-KMENOVÁ Č. 17	60,36
1.22	KABINET Č. K12	19,75
1.23	UČEBNA-KMENOVÁ Č. 16	57,72
1.24	UČEBNA-KMENOVÁ Č. 15	59,00
1.25	ZÁSTUPCE REDITELNE	38,44
CELKEM:		672,42

PAVILON "C"

17 UČEBEN + 12 KABINETŮ
CELKEM
Z TOHO 13 KMENOVÝCH UČ.
A 4 SPECIÁLNÍ UČEBNY

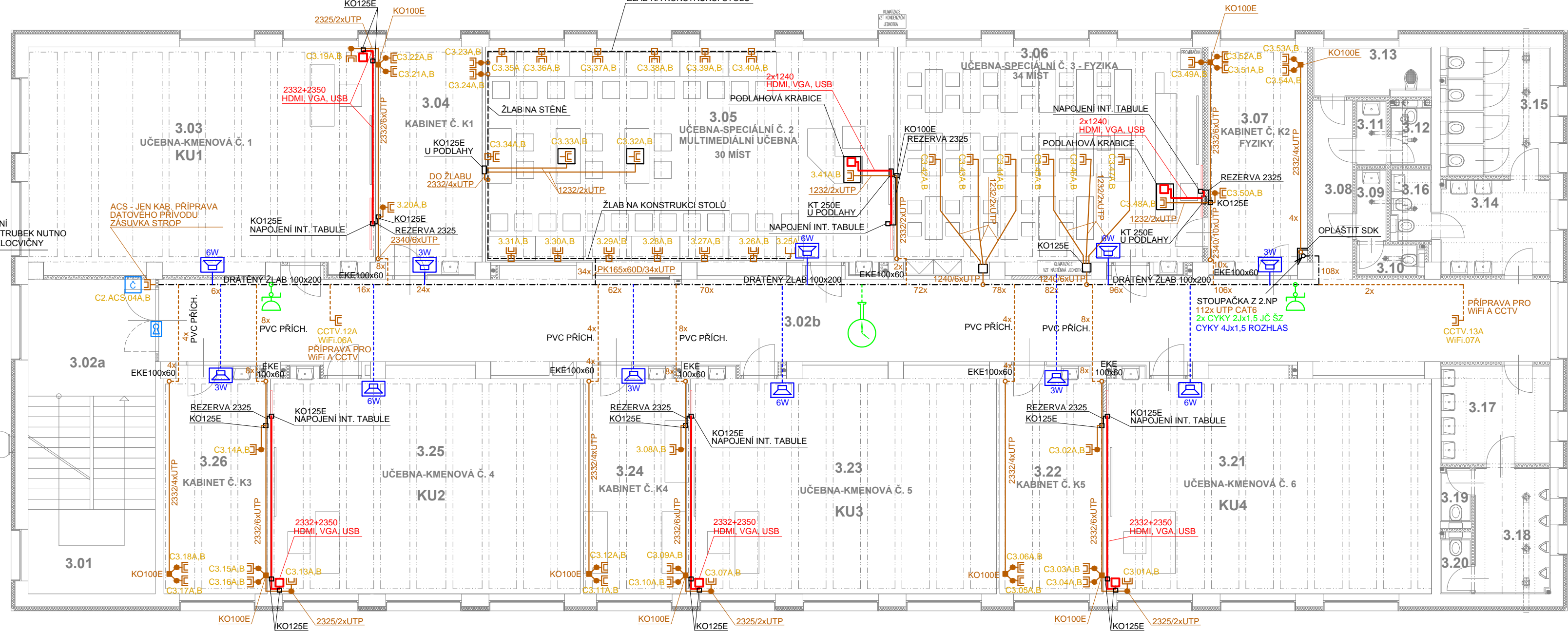
PŮDORYS 2.NP - NOVÝ STAV
PAVILON "C"



TABULKA MÍSTNOSTÍ 2. NP -
- PAVILON "C"

C.M.	NÁZEV MÍSTNOSTI	M ²
2.01	SCHODIŠTĚ	21,27
2.02a	CHODBA	12,58
2.02b	CHODBA	102,30
2.03	UČEBNA-KMENOVÁ Č. 7	66,03
2.04	KABINET Č. K6	19,64
2.05	UČEBNA-KMENOVÁ Č. 8	57,64
2.06	KABINET Č. K7	18,40
2.07	UČEBNA-SPECIALNÍ Č. 9	57,67
2.08	KABINET Č. K8	19,48
2.09	CHODBA	5,98
2.10	PŘEDSÍR - WC MUŽI	1,89
2.11	WC MUŽI	1,89
2.12	PŘEDSÍR - WC ŽENY	1,71
2.13	WC ŽENY	2,28
2.14	OKUOVNA KOMORA	5,00
2.15	PŘEDSÍR - WC ŽENY	9,11
2.16	WC ŽENY	2,20
2.17	HYGIENICKÁ KABINA	2,52
2.18	PŘEDSÍR - WC MUŽI	9,20
2.19	WC MUŽI	8,08
2.20	WC MUŽI - KABINA	1,60
2.21	WC MUŽI - KABINA	1,62
2.22	UČEBNA-KMENOVÁ Č. 13	60,36
2.23	KABINET Č. K11	19,75
2.24	UČEBNA-KMENOVÁ Č. 11	58,12
2.25	KABINET Č. K10	19,69
2.26	UČEBNA-KMENOVÁ Č. 10	57,69
2.27	KABINET Č. K9	19,69
CELKEM:		673,10

PŮDORYS 3.NP - NOVÝ STAV
PAVILON "C"



TABULKA MÍSTNOSTÍ 3. NP -
- PAVILON "C"

C.M.	NÁZEV MÍSTNOSTI	M ²
3.01	SCHODIŠTĚ	21,27
3.02a	CHODBA	12,58
3.02b	CHODBA	102,30
3.03	UČEBNA-KMENOVÁ Č. 1	66,03
3.04	KABINET Č. K1	19,75
3.05	UČEBNA-SPECIALNÍ Č. 2	57,66
3.06	UČEBNA-SPECIALNÍ Č. 3	57,63
3.07	KABINET Č. K2	19,18
3.08	CHODBA	5,88
3.09	PŘEDSÍR - WC MUŽI	1,89
3.10	WC MUŽI	1,89
3.11	PŘEDSÍR - WC ŽENY	1,71
3.12	WC ŽENY	2,28
3.13	OKUOVNA KOMORA	5,00
3.14	PŘEDSÍR - WC ŽENY	9,11
3.15	WC ŽENY	2,20
3.16	HYGIENICKÁ KABINA	2,52
3.17	PŘEDSÍR - WC MUŽI	9,20
3.18	WC MUŽI	8,08
3.19	WC MUŽI - KABINA	1,60
3.20	WC MUŽI - KABINA	1,62
3.21	UČEBNA-KMENOVÁ Č. 6	60,36
3.22	KABINET Č. K5	19,75
3.23	UČEBNA-KMENOVÁ Č. 5	58,12
3.24	KABINET Č. K4	19,69
3.25	UČEBNA-KMENOVÁ Č. 4	57,69
3.26	KABINET Č. K3	19,69
3.27	KABINET Č. K3	19,69
CELKEM:		674,10

PATERNÍ TRASY

- KABELOVÁ TRASA TRUBKA, NEBO ŽLAB V PODLAŽE
- KABELOVÁ TRASA PARAPETNÍ ŽLAB, PK16060D
- PŘI UMÍSTĚNÍ NA DO STEJNÉHO ŽLABU JE NEJME VEDENÍ NÍ ODSTĚNĚNÍ PK57080-POSDOJENÍ PLSK
- ŽLAB BUDE UMÍSTĚN NA STĚNĚ, NEBO KONSTRUKCI STOLU

STRUKTUROVANÁ KABELAŽ

- DATOVÁ ZÁSUŠKA 2x RJ45 CAT6
- DATOVÁ ZÁSUŠKA 1x RJ45 CAT6
- DATOVÁ ZÁSUŠKA 2x RJ45 CAT6, KRABICE PKR88, SVOD TRUBKA 2325
- DATOVÁ ZÁSUŠKA 120x RJ45 CAT6, URČENÁ PRO MONTÁŽ DO KANALU MODUL 46
- DATOVÁ ZÁSUŠKA 2x RJ45 CAT6 MODUL 46 OSÁZENÁ DO PODLAHOVÉ KRABICE
- KABELOVÁ TRASA DATA NA PRÍCHÝTKÁCH NAD PODHEDEM, NEBO V LÍSTĚ
- KABELOVÁ TRASA DATA KABEL POD OMÍTKOU

CCTV - BEZPEČNOSTNÍ KAMEROVÝ SYSTÉM

- VENKOVNÍ KAMERA SYSTÉMU CCTV
- VNITŘNÍ KAMERA SYSTÉMU CCTV
- KABELOVÁ TRASA CCTV KOAXIÁLNÍ KABEL +260,75 NAD PODHEDEM
- KABELOVÁ TRASA CCTV KOAXIÁLNÍ KABEL +260,75 POD OMÍTKOU

ACS - PŘÍSTUPOVÝ SYSTÉM

NENÍ SOUČÁSTÍ DODÁVKY POUŽE KABELOVÁ PŘÍPRAVA

- ACS - RIDICI ČTEČKA
- ACS - VZDÁLENÁ ANTÉNA ČTEČKY
- ACS - EL. OTVÍRAČ DVEŘÍ

INTERAKTIVNÍ TABULE

- INTERAKTIVNÍ TABULE, UMÍSTĚNÍ JE POUZE ORIENTAČNÍ
- KABELOVÉ VÝVODY NUTNO DOMEŘIT NA MÍSTĚ
- KABELOVÁ TRASA NÁPOJENÍ TABULE

ISKD

SKD OPLÁŠTĚNÍ KABELOVÉ TRASY

SKOLNÍ ROZHLAS

- VENKOVNÍ KAMERA SYSTÉMU CCTV
- VENKOVNÍ KAMERA SYSTÉMU CCTV
- VENKOVNÍ KAMERA SYSTÉMU CCTV

NÁSTĚNNÝ PLASTOVÝ REPRODUKTOR 30W / 100 V, 100 dB, 100 - 15 000 Hz, plastový

KABELOVÁ TRASA ROZHLASU NA PRÍCHÝTKÁCH NAD PODHEDEM, NEBO V LÍSTĚ

KABELOVÁ TRASA ROZHLASU KABEL POD OMÍTKOU

JEDNOTNÝ ČAS A SKOLNÍ ZVONĚNÍ

HLAVNÍ JEDNOTKA JEDNOTNÉHO ČASU A ZVONĚNÍ

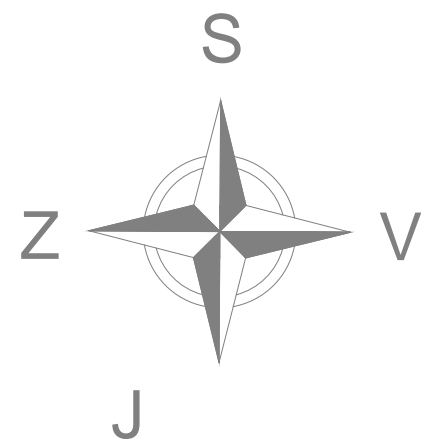
NÁSTĚNNÝ PLASTOVÝ REPRODUKTOR 30W / 100 V, 100 dB, 100 - 15 000 Hz, plastový

STROPNÍ OBODUSTRANĚ ANALOGOVÉ HODINY (PRŮMĚR HODIN NUTNO ZVOLIT S OHLEDEM NA VÝŠKU PODHEDLU)

NÁSTĚNNÉ ANALOGOVÉ HODINY (PRŮMĚR HODIN NUTNO ZVOLIT S OHLEDEM NA VÝŠKU PODHEDLU)

KABELOVÁ TRASA JČ-SZ NA PRÍCHÝTKÁCH NAD PODHEDEM, NEBO V LÍSTĚ

KABELOVÁ TRASA JČ-SZ ROZHLASU KABEL POD OMÍTKOU



POZOR: UMÍSTĚNÍ INTERAKTIVNÍCH TABULÍ NEBYLO ŘEŠENO VE STAVEBNÍ ČÁSTI. NA VÝKRESU JE JEJICH PRAVĚPĚDOBNÉ UMÍSTĚNÍ NAZNAČENO. PŘED REALIZACÍ NUTNO NECHAT UMÍSTĚNÍ TABULÍ ZAMĚŘIT A NÁSLEDNĚ REALIZOVAT PŘÍVODY.

Revize	Datum	Stupeň	Název	Ing. Chramosta	Ing. Boška	Ing. Boška
1	7/2015	DPS	ZMĚNA "B" A DOPLNĚNÍ ROZHLASU, JČ A ZVONĚNÍ	Ing. Chramosta	Ing. Boška	Ing. Boška
2				Ing. Chramosta	Ing. Boška	Ing. Boška
HIP				DOP. PROJEKTANT	KONTROLOVAL	
Luboš Beneš				Ing. Chramosta	Ing. Boška	
INVESTOR				PLZEŇSKÝ KRAJ, KRAJSKÝ ÚŘAD, SKROUPOVA 18, 301 00 PLZEŇ	FORMAT	A1
MÍSTO				PLZEŇ	ÚČEL	DPS
NÁZEV STAVBY				PROJEKTOVÁ DOKUMENTACE NA OPRAVY PAVILONU "C" A "B" SOUPE PLZENĚ	MĚŘITKO	1:100
				D1.3.5. SLABOPROUDÉ ROZVODY A ZÁKAZNÍ	Č. ZÁKAZNÍ	14-1154
					Č. REVIZE	1
NÁZEV VÝKRESU				SRZ - ROZVODY 1., 2., a 3.NP OBJEKT C	141154-03	